

見積参考資料

工事名 R8三土 国道439号 三・東祖谷櫛尾 道路改良工事

◇経費情報◇

工種区分	道路改良工事
単価地区	三好4
単価使用年月	令和8年5月
施工地域・工事場所	一般交通影響有り(2)-2
前金支出割合	補正を行わない
契約保証	金銭的保証
現場環境改善費	計上しない
週休2日確保工事に係る経費補正	週休2日(月単位)

注意

「見積参考資料」は入札参加者の迅速で適正な工事費の見積りのための一資料であり、請負契約を拘束するものではない。

設計内訳書 (本01)

工事名	R 8 三土 国道 4 3 9 号 三・東祖谷樫尾 道路改良工事				事業区分 工事区分	道路新設・改築 道路改良	
工事区分・工種・種別・細別	規格	単位	数量	単価	金額	数量・金額増減	摘要
道路改良		式	1				
道路土工		式	1				
掘削工		式	1				
掘削	土質:土砂,施工方法:片切掘削	m3	400				単 1号
路床盛土工		式	1				
路床盛土	施工幅員:2.5m未満	m3	40				単 2号
残土処理工		式	1				
土砂等運搬	土質:土砂(岩塊・玉石混り土含む)	m3	400				単 3号
擁壁工		式	1				
作業土工		式	1				
床掘り	土質:土砂	m3	100				単 4号
埋戻し	土質:土砂	m3	20				単 5号
埋戻し	土質:土砂	m3	30				単 6号

設計内訳書 (本01)

工事名	R 8 三土 国道 4 3 9 号 三・東祖谷壑尾 道路改良工事				事業区分 工事区分	道路新設・改築 道路改良	
工事区分・工種・種別・細別	規格	単位	数量	単価	金額	数量・金額増減	摘要
基面整正		m2	40				単 7号
石・ブロック積(張)工		式	1				
コンクリートブロック工(コンクリートブロック積)		式	1				
現場打基礎コンクリート	コンクリート規格:18-8-25(高炉), 底幅:55cm, 高さ:35cm	m	52				単 8号
現場打小口止コンクリート	コンクリート規格:18-8-40(高炉)	m3	0.3				単 9号
コンクリート(間知)ブロック積	ブロック規格:280×420×350	m2	188				単 10号
胴込・裏込材(砕石)	砕石規格:再生砕石 RC-40	m3	41				単 11号
目地板	目地板の種類:瀝青繊維質目地板t=10	m2	1				単 12号
足場工		掛m2	190				単 13号
現場打天端コンクリート	コンクリート規格:18-8-25(高炉)	m3	4.6				単 14号
排水構造物工		式	1				
側溝工		式	1				
コンクリート		m3	15				単 15号

設計内訳書 (本01)

工事名	R 8 三土 国道 4 3 9 号 三・東祖谷樫尾 道路改良工事				事業区分 工事区分	道路新設・改築 道路改良	
工事区分・工種・種別・細別	規格	単位	数量	単価	金額	数量・金額増減	摘要
側溝型枠		m2	90				単 16号
基礎碎石		m2	31				単 17号
目地材側溝		m2	1				単 18号
コンクリート蓋		枚	106				単 19号
構造物撤去工		式	1				
構造物取壊し工		式	1				
コンクリート構造物取壊し	構造物区分:鉄筋構造物,工法区分:機械施工	m3	4				単 20号
コンクリート構造物取壊し	構造物区分:無筋構造物,工法区分:機械施工	m3	6				単 21号
運搬処理工		式	1				
殻運搬	殻種別:コンクリート殻(無筋)	m3	6				単 22号
殻運搬	殻種別:コンクリート殻(鉄筋)	m3	4				単 23号
殻処分	殻種別:コンクリート殻(無筋)	m3	6				単 24号
殻処分	殻種別:コンクリート殻(鉄筋)	m3	4				単 25号

設計内訳書 (本01)

工事名	R 8 三土 国道 4 3 9 号 三・東祖谷壑尾 道路改良工事				事業区分 工事区分	道路新設・改築 道路改良	
工事区分・工種・種別・細別	規格	単位	数量	単価	金額	数量・金額増減	摘要
仮設工		式	1				
交通管理工		式	1				
交通誘導警備員		人日	40				単 26号
直接工事費		式	1				
共通仮設		式	1				
共通仮設費		式	1				
準備費		式	1				
木根等処分費		式	1				内 1号
共通仮設費 (率計上)		式	1				
純工事費		式	1				
現場管理費		式	1				
工事原価		式	1				
一般管理費等		式	1				

設計内訳書 (本01)

工事名	R 8 三土 国道 4 3 9 号 三・東祖谷樫尾 道路改良工事				事業区分 工事区分	道路新設・改築 道路改良	
工事区分・工種・種別・細別	規格	単位	数量	単価	金額	数量・金額増減	摘要
工事価格		式	1				
消費税額及び地方消費税額		式	1				
工事費計		式	1				

一式当り内訳書

単価使用年月	2026.05
歩掛適用年月	2026.05
労務調整係数	1.000-00000 0.0 0

内 1号	木根等処分費							
	名称・規格	条件	単位	数量	単価	金額	数量・金額増減	摘要
	準備費(運搬費用積上げ分)		式	1				単 35号
	準備費(処分費用積上げ分)		式	1				単 36号
	合計							

1次単価表

単価使用年月	2026.05
歩掛適用年月	2026.05
労務調整係数	1.000-00000 0.0 0

単 1号	掘削	土質:土砂,施工方法:片切掘削	単位	m3	単位数量	1	単価	
名称・規格		条件	単位	数量	単価	金額	摘要	
掘削		土砂,片切掘削	m3	1				
合計								
単価							円/m3	

1次単価表

単価使用年月	2026.05
歩掛適用年月	2026.05
労務調整係数	1.000-00000 0.0 0

単 2号	路床盛土	施工幅員:2.5m未満	単位	m3	単位数量	1	単価	
名称・規格		条件	単位	数量	単価	金額	摘要	
路床盛土		2.5m未満	m3	1				
合計								
単価							円/m3	

1次単価表

単価使用年月	2026.05
歩掛適用年月	2026.05
労務調整係数	1.000-00000 0.0 0

単 3号	土砂等運搬	土質:土砂(岩塊・玉石混り土含む)	単位	m3	単位数量	1	単価	
名称・規格		条件	単位	数量	単価	金額	摘要	
土砂等運搬		標準,バックホウ山積0.8m3(平積0.6m3),土砂(岩塊・玉石混り土含む),無し,2.5km以下	m3	1				
合計								
単価							円/m3	

1次単価表

単価使用年月	2026.05
歩掛適用年月	2026.05
労務調整係数	1.000-00000 0.0 0

単 4号	床掘り	土質:土砂	単位	m3	単位数量	1	単価	
名称・規格		条件	単位	数量	単価	金額	摘要	
床掘り		土砂,平均施工幅1m以上2m未満,無し,無し	m3	1				
合計								
単価							円/m3	

1次単価表

単価使用年月	2026.05
歩掛適用年月	2026.05
労務調整係数	1.000-00000 0.0 0

単 5号	埋戻し	土質:土砂	単位	m3	単位数量	1	単価	
名称・規格		条件	単位	数量	単価	金額	摘要	
埋戻し		最大埋戻幅1m未満	m3	1				
合計								
単価							円/m3	

1次単価表

単価使用年月	2026.05
歩掛適用年月	2026.05
労務調整係数	1.000-00000 0.0 0

単 6号	埋戻し	土質:土砂	単位	m3	単位数量	1	単価	
名称・規格		条件	単位	数量	単価	金額	摘要	
埋戻し		最大埋戻幅1m以上4m未満	m3	1				
合計								
単価							円/m3	

1次単価表

単価使用年月	2026.05
歩掛適用年月	2026.05
労務調整係数	1.000-00000 0.0 0

単 7号	基面整正		単位	m2	単位数量	1	単価	
名称・規格		条件	単位	数量	単価	金額	摘要	
	基面整正		m2	1				
	合計							
	単価						円/m2	

1次単価表

単価使用年月	2026.05
歩掛適用年月	2026.05
労務調整係数	1.000-00000 0.0 0

単 8号	現場打基礎コンクリート	コンクリート規格:18-8-25(高炉),底幅:55cm,高さ:35cm	単位	m	単位数量	1	単価	
名称・規格		条件	単位	数量	単価	金額	摘要	
	現場打基礎コンクリート	18-8-25(高炉),有り,一般養生・特殊養生(練炭)	m3	0.14				
	合計							
	単価						円/m	

1次単価表

単価使用年月	2026.05
歩掛適用年月	2026.05
労務調整係数	1.000-00000 0.0 0

単 9号	現場打小口止コンクリート	コンクリート規格:18-8-40(高炉)	単位	m3	単位数量	1	単価	
名称・規格		条件	単位	数量	単価	金額	摘要	
現場打小口止コンクリート		18-8-40(高炉), 一般養生	m3	1				
合計								
単価							円/m3	

1次単価表

単価使用年月	2026.05
歩掛適用年月	2026.05
労務調整係数	1.000-00000 0.0 0

単 10号	コンクリート(間知)ブロック積	ブロック規格:280×420×350	単位	m2	単位数量	1	単価	
名称・規格		条件	単位	数量	単価	金額	摘要	
コンクリートブロック積工		JIS滑面 150kg/個未満, 無し, 無し, 練積, 有(胴込+裏込), 0.38m3/m2, 18-8-25(20)(高炉)	m2	1			単 27号	
合計								
単価							円/m2	

1次単価表

単価使用年月	2026.05
歩掛適用年月	2026.05
労務調整係数	1.000-00000 0.0 0

単 11号	胴込・裏込材(砕石)	砕石規格:再生砕石 RC-40	単位	m3	単位数量	1	単価	
名称・規格		条件	単位	数量	単価	金額	摘要	
胴込・裏込材(砕石)		間知・平・連節・緑化ブロック,再生砕石 RC-40	m3	1				
合計								
単価							円/m3	

1次単価表

単価使用年月	2026.05
歩掛適用年月	2026.05
労務調整係数	1.000-00000 0.0 0

単 12号	目地板	目地板の種類:瀝青繊維質目地板t=10	単位	m2	単位数量	1	単価	
名称・規格		条件	単位	数量	単価	金額	摘要	
目地板		30m2未満,瀝青繊維質目地板t=10	m2	1				
合計								
単価							円/m2	

1 次単価表

単価使用年月	2026.05
歩掛適用年月	2026.05
労務調整係数	1.000-00000 0.0 0

単 13号	足場工		単位	掛m2	単位数量	1	単価	
名称・規格		条件	単位	数量	単価	金額	摘要	
	足場工	単管傾斜足場, 不要, 標準(1.0)	掛m2	1			単 28号	
	合計							
	単価						円/掛m2	

1 次単価表

単価使用年月	2026.05
歩掛適用年月	2026.05
労務調整係数	1.000-00000 0.0 0

単 14号	現場打天端コンクリート	コンクリート規格:18-8-25(高炉)	単位	m3	単位数量	1	単価	
名称・規格		条件	単位	数量	単価	金額	摘要	
	現場打天端コンクリート	18-8-25(高炉), 一般養生	m3	1				
	合計							
	単価						円/m3	

1次単価表

単価使用年月	2026.05
歩掛適用年月	2026.05
労務調整係数	1.000-00000 0.0 0

単 15号	コンクリート		単位	m3	単位数量	1	単価	
名称・規格		条件		単位	数量	単価	金額	摘要
コンクリート		小型構造物, 人力打設, 18-8-25(高炉), 一般養生, 無し, 全ての費用		m3	1			
合計								
単価								円/m3

1次単価表

単価使用年月	2026.05
歩掛適用年月	2026.05
労務調整係数	1.000-00000 0.0 0

単 16号	側溝型枠		単位	m2	単位数量	1	単価	
名称・規格		条件		単位	数量	単価	金額	摘要
型枠		一般型枠, 小型構造物		m2	1			
合計								
単価								円/m2

1次単価表

単価使用年月	2026.05
歩掛適用年月	2026.05
労務調整係数	1.000-00000 0.0 0

単 17号	基礎碎石		単位	m2	単位数量	1	単価	
名称・規格		条件	単位	数量	単価	金額	摘要	
基礎碎石		12.5cmを超え17.5cm以下,再生クラッシャー 40~0,全ての費用	m2	1				
合計								
単価							円/m2	

1次単価表

単価使用年月	2026.05
歩掛適用年月	2026.05
労務調整係数	1.000-00000 0.0 0

単 18号	目地材側溝		単位	m2	単位数量	1	単価	
名称・規格		条件	単位	数量	単価	金額	摘要	
目地板		30m2未満,瀝青質目地板t=10	m2	1				
合計								
単価							円/m2	

1次単価表

単価使用年月	2026.05
歩掛適用年月	2026.05
労務調整係数	1.000-00000 0.0 0

単 19号	コンクリート蓋		単位	枚	単位数量	1	単価	
名称・規格		条件		単位	数量	単価	金額	摘要
蓋版		据付け,無し,蓋版(各種),40を超え170kg/枚以下,無し,無し		枚	1			単 29号
合計								
単価								円/枚

1次単価表

単価使用年月	2026.05
歩掛適用年月	2026.05
労務調整係数	1.000-00000 0.0 0

単 20号	コンクリート構造物取壊し	構造物区分:鉄筋構造物,工法区分:機械施工	単位	m3	単位数量	1	単価	
名称・規格		条件		単位	数量	単価	金額	摘要
構造物とりこわし		鉄筋構造物,機械施工,無し,無し,不要		m3	1			単 30号
合計								
単価								円/m3

1次単価表

単価使用年月	2026.05
歩掛適用年月	2026.05
労務調整係数	1.000-00000 0.0 0

単 21号	コンクリート構造物取壊し	構造物区分:無筋構造物,工法区分: 機械施工	単位	m3	単位数量	1	単価	
名称・規格		条件	単位	数量	単価	金額	摘要	
構造物とりこわし		無筋構造物,機械施工,無し,無し,不要	m3	1			単 31号	
合計								
単価							円/m3	

1次単価表

単価使用年月	2026.05
歩掛適用年月	2026.05
労務調整係数	1.000-00000 0.0 0

単 22号	殻運搬	殻種別:コンクリート殻(無筋)	単位	m3	単位数量	1	単価	
名称・規格		条件	単位	数量	単価	金額	摘要	
殻運搬		コンクリート(無筋)構造物とりこわし,機械積込,無し,41.3km以下,全ての費用	m3	1				
合計								
単価							円/m3	

1次単価表

単価使用年月	2026.05
歩掛適用年月	2026.05
労務調整係数	1.000-00000 0.0 0

単 23号	殻運搬	殻種別:コンクリート殻(鉄筋)	単位	m3	単位数量	1	単価	
名称・規格		条件	単位	数量	単価	金額	摘要	
殻運搬		コンクリート(鉄筋)構造物とりこわし,機械積込,無し,41.3km以下,全ての費用	m3	1				
合計								
単価							円/m3	

1次単価表

単価使用年月	2026.05
歩掛適用年月	2026.05
労務調整係数	1.000-00000 0.0 0

単 24号	殻処分	殻種別:コンクリート殻(無筋)	単位	m3	単位数量	1	単価	
名称・規格		条件	単位	数量	単価	金額	摘要	
処分費(m3)			m3	1			単 32号	
合計								
単価							円/m3	

1次単価表

単価使用年月	2026.05
歩掛適用年月	2026.05
労務調整係数	1.000-00000 0.0 0

単 25号	殻処分	殻種別:コンクリート殻(鉄筋)	単位	m3	単位数量	1	単価	
名称・規格		条件	単位	数量	単価	金額	摘要	
処分費(m3)			m3	1			単 33号	
合計								
単価							円/m3	

1次単価表

単価使用年月	2026.05
歩掛適用年月	2026.05
労務調整係数	1.000-00000 0.0 0

単 26号	交通誘導警備員		単位	人日	単位数量	1	単価	
名称・規格		条件	単位	数量	単価	金額	摘要	
交通誘導警備員B			人日	1			単 34号	
合計								
単価							円/人日	

2次単価表

単価使用年月	2026.05
歩掛適用年月	2026.05
労務調整係数	1.000-00000 0.0 0

単 27号	名称・規格	条件	単位	数量	単価	金額	単価	摘要
	コンクリートブロック積工	JIS滑面 150kg/個未満,無し,無し, 練積,有(胴込+裏込),0.38m3/m2,18- 8-25(20)(高炉)	単位	m2	単位数量	100	単価	
	ブロック積工 昼間 制約無		m2	100				
	コンクリート積ブロック JIS滑面 150kg/個未満		m2	100				
	生コンクリート 18-8-25(20) 高炉		m3	42.56				
	諸雑費(まるめ)		式	1				
	合計							
	単価						円/m2	

2次単価表

単価使用年月	2026.05
歩掛適用年月	2026.05
労務調整係数	1.000-00000 0.0 0

単 28号	足場工	単管傾斜足場, 不要, 標準(1.0)	単位	掛m2	単位数量	100	単価	
名称・規格		条件	単位	数量	単価	金額	摘要	
	土木一般世話役		人	1.5				
	とび工		人	4.5				
	普通作業員		人	2.7				
	ラフテレンクレーン[油圧伸縮シブ型] 25t吊		日	0.8				
	諸雑費(率+まるめ)		式	1				
	合計							
	単価							円/掛m2

2次単価表

単価使用年月	2026.05
歩掛適用年月	2026.05
労務調整係数	1.000-00000 0.0 0

単 29号	蓋版	据付け,無し,蓋版(各種),40を超え170kg/枚以下,無し,無し	単位	枚	単位数量	100	単価	
名称・規格		条件	単位	数量	単価	金額	摘要	
	蓋版コンクリート・鋼製 昼間 170kg以下 制約無		枚	100				
	側溝蓋 蓋		枚	100				
	諸雑費(まるめ)		式	1				
	合計							
	単価							円/枚

2次単価表

単価使用年月	2026.05
歩掛適用年月	2026.05
労務調整係数	1.000-00000 0.0 0

単 30号	構造物とりこわし	鉄筋構造物, 機械施工, 無し, 無し, 不要	単位	m3	単位数量	1	単価	
名称・規格		条件	単位	数量	単価	金額	摘要	
鉄筋構造物 昼間 機械施工 制約無			m3	1				
諸雑費(まるめ)			式	1				
合計								
単価								円/m3

2次単価表

単価使用年月	2026.05
歩掛適用年月	2026.05
労務調整係数	1.000-00000 0.0 0

単 31号	構造物とりこわし	無筋構造物, 機械施工, 無し, 無し, 不要	単位	m3	単位数量	1	単価	
名称・規格		条件	単位	数量	単価	金額	摘要	
無筋構造物 昼間 機械施工 制約無			m3	1				
諸雑費(まるめ)			式	1				
合計								
単価								円/m3

2次単価表

単価使用年月	2026.05
歩掛適用年月	2026.05
労務調整係数	1.000-00000 0.0 0

単 32号	処分費(m3)		単位	m3	単位数量	100	単価	
名称・規格		条件	単位	数量	単価	金額	摘要	
	処分費 鉄筋無		m3	100				
	合計							
	単価						円/m3	

2次単価表

単価使用年月	2026.05
歩掛適用年月	2026.05
労務調整係数	1.000-00000 0.0 0

単 33号	処分費(m3)		単位	m3	単位数量	100	単価	
名称・規格		条件	単位	数量	単価	金額	摘要	
	処分費 鉄筋		m3	100				
	合計							
	単価						円/m3	

2次単価表

単価使用年月	2026.05
歩掛適用年月	2026.05
労務調整係数	1.000-00000 0.0 0

単 34号	交通誘導警備員B		単位	人日	単位数量		
名称・規格		条件	単位	数量	単価	金額	摘要
	交通誘導警備員B		人	1			
	諸雑費(まるめ)		式	1			
	合計						
	単価						円/人日

2次単価表

単価使用年月	2026.05
歩掛適用年月	2026.05
労務調整係数	1.000-00000 0.0 0

単 35号	準備費(運搬費用積上げ分)		単位	式	単位数量		
名称・規格		条件	単位	数量	単価	金額	摘要
	運搬費用		式	1			
	合計						

2次単価表

単価使用年月	2026.05
歩掛適用年月	2026.05
労務調整係数	1.000-00000 0.0 0

単 36号	準備費(処分費用積上げ分)	条件	単位	式	単位数量	金額	単価	摘要
	名称・規格		単位	数量	単価			
	処分費		式	1				
	合計							

機労材集計リスト (機械)

工事名	R8三土 国道439号 三・東祖谷樫尾 道路改良工事					
単価コード	名称	規格	単位	数量	金額	摘要
L001010004	バックホウ(クロー) [標準・クレーン機能付き]	山積0.8m3(平積0.6m3)2.9t吊	日	4.465	50,882	
L001010007	バックホウ(クロー) [標準]	山積0.8m3(平積0.6m3)	日	1.193	12,163	
L001010012	バックホウ(クロー)後方超小旋回型	山積0.45m3(平積0.35m3)	日	0.887	6,395	
L001070001	振動ロー(舗装用) [ハンドガイト式]	運転質量0.5~0.6t	日	0.68	1,080	
L001070002	振動ロー(舗装用) [ハンドガイト式]	運転質量0.8~1.1t	日	1.33	2,646	
L001130006	ラフテレンクレーン[油圧伸縮シブ型]	25t吊	日	1.52	80,864	
L001180001	タンバ及びリマ	質量 60~80kg	日	0.939	609	
M000202090	バックホウ(クロー型) [標準型・超低騒音型]	排出ガス対策型(第3次基準値) 山積0.8m3	供用日	2.438	49,000	
M000202123	バックホウ(クロー) [後方超小旋回・超低騒音]	排出ガス対策型(2014年規制) 山積0.45m3	供用日	0.307	5,590	
M000301005	ダンプトラック[オンロード・ティール]	10t積級	供用日	24.475	510,176	
	合計額				719,405	

数 量 総 括 表 (2)

工 種	種 別	細 別	規 格	単 位	数 量	計上数量	
擁壁工	コンクリートブロック積工	1号ブロック積擁壁		m	51.80	52	
		ブロック積	控35cm	m2	187.70	188	
		裏込コンクリート	$\sigma_{ck} \geq 18\text{N/mm}^2$	m3	30.078	30	
		裏込砕石	RC-40	m3	41.36	41	
		胴込コンクリート	$\sigma_{ck} \geq 18\text{N/mm}^2$	m3	41.294	41	
		足場工	単管傾斜	掛m2	193.50	194	
			1号基礎コンクリート		m	52.15	52
			コンクリート	$\sigma_{ck} \geq 18\text{N/mm}^2$	m3	7.108	7
			型枠	小型構造物	m2	23.47	23
	目地材	エラストイト:t=10mm	m2	0.71	1		
		基礎砕石	RC-40 t=20cm	m2	39.11	39	
		1号天端コンクリート		m	51.45	51	
		コンクリート	$\sigma_{ck} \geq 18\text{N/mm}^2$	m3	4.600	5	
		型枠	小型構造物	m2	5.76	6	
		目地材	エラストイト:t=10mm	m2	0.46	0.5	

数 量 総 括 表 (3)

工 種	種 別	細 別	規 格	単 位	数 量	計上数量
擁壁工	コンクリートブロック積工	2号小口止め		m	0.30	0.3
		コンクリート	$\sigma_{ck} \geq 18\text{N/mm}^2$	m ³	1.059	1
		型枠	一般型枠	m ²	8.39	8
		足場工	単管傾斜	掛m ²	8.39	8
排水構造物工	側溝工	U型側溝(擁壁部)		m	52.60	52.6
		コンクリート	$\sigma_{ck} \geq 18\text{N/mm}^2$	m ³	14.518	15
		型枠	小型構造物	m ²	88.37	88
		基礎砕石	RC-40 t=15cm	m ²	30.51	31
		目地材	エラストイト:t=10mm	m ²	1.45	1
		コンクリート蓋	C2蓋	枚	106	106
構造物撤去工	構造物取壊し工	コンクリート取壊し	無筋構造物(機械施工)	m ³	5.59	6
			鉄筋構造物(機械施工)	m ³	4.08	4
	運搬処理工	殻運搬	無筋構造物	m ³	5.59	6
			鉄筋構造物	m ³	4.08	4
		殻処分	無筋構造物	m ³	5.59	6
			鉄筋構造物	m ³	4.08	4

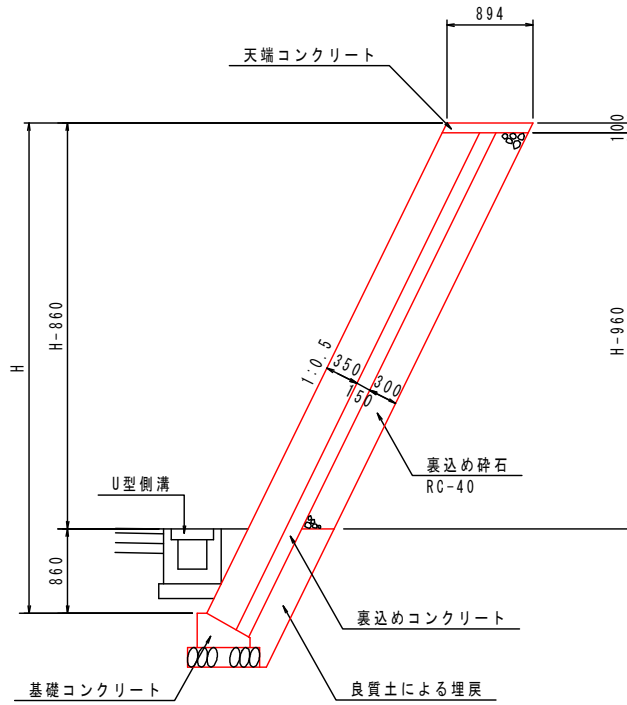
数量集計表					
名称	規格	記号	計算式	単位	数量
【道路土工】					
掘削工					
片切掘削	土砂			m3	395.5
盛土工					
路床盛土	W<2.5		左側:42.8+右側:0	m3	42.8
残土処理工					
残土処理				m3	399
【擁壁工】					
作業土工					
床掘	土砂		左側:98.8+右側:0	m3	98.8
基面整正	土砂		擁壁工より:185.4+左側:25.4+右側:0	m2	39.11
埋戻	最大埋戻幅1m未満		左側:20.8+右側:0	m3	20.8
埋戻	最大埋戻幅1m以上4m未満		左側:25.4+右側:0	m3	25.4
【排水構造物工】					
作業土工					
床掘	土砂			m3	0.0
基面整正	土砂		排水構造物工より	m2	30.51
埋戻	最大埋戻幅1m未満			m3	0.0

作業土工(擁壁工:左側)

土工数量計算書

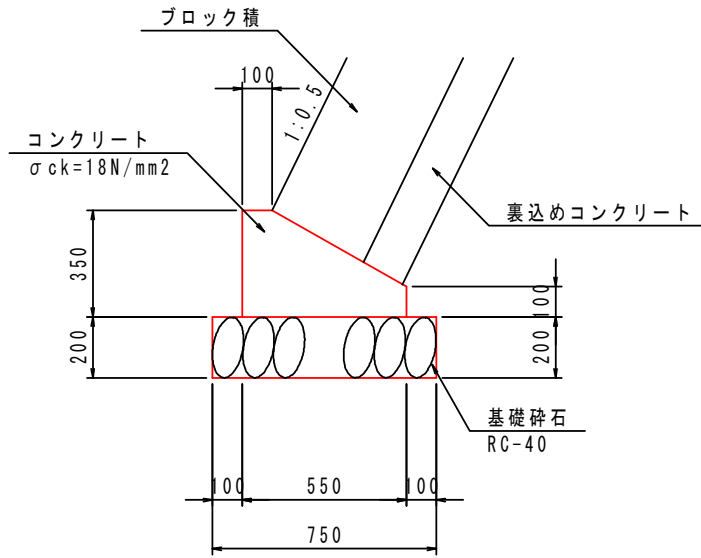
測 点	点間距離	床掘(土砂)			埋戻(W1<1.0m)			埋戻(1.0m≤W2<4.0m)			基面整正(土砂)			備考
		断 面	平均断面	数 量	断 面	平均断面	数 量	断 面	平均断面	数 量	断 面	平均断面	数 量	
NO. 1 + 10.000		1.9			0.4			0.6						
NO. 2	10.000	1.9	1.90	19.0	0.4	0.40	4.0	0.6	0.6	6.0	※ 基面整正は別途算出			
NO. 2 + 10.000	10.000	1.9	1.90	19.0	0.4	0.40	4.0	0.5	0.6	5.5				
NO. 3	10.000	1.9	1.90	19.0	0.4	0.40	4.0	0.5	0.5	5.0				
NO. 3 + 10.000	10.000	1.9	1.90	19.0	0.4	0.40	4.0	0.5	0.5	5.0				
NO. 4	10.000	1.9	1.90	19.0	0.4	0.40	4.0	0.2	0.4	3.5				
(NO. 4 + 2.000)	2.000	1.9	1.90	3.8	0.4	0.40	0.8	0.2	0.2	0.4				※ No.4を準用
	m													
合 計	52.000			98.8			20.8			25.4				

第 号 1号ブロック積擁壁 数量計算書



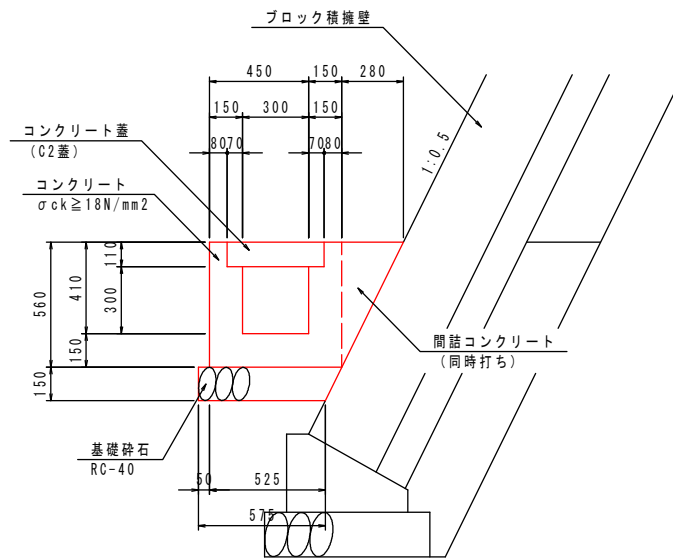
名称	規格	記号	計算式	単位	数量
【延長】				m	51.80
【1.0m当たり数量】					
ブロック積	控35cm		1.118H-0.112	m ²	-
裏込コンクリート	$\sigma_{ck} \geq 18\text{N/mm}^2$		0.168H+0.019	m ³	-
裏込砕石	RC-40		0.335H-0.322	m ³	-
胴込コンクリート	$\sigma_{ck} \geq 18\text{N/mm}^2$		$(1.118H-0.112) \times 0.22$	m ³	-
			※ 1.0m ² 当たり0.22m ³		
足場工	単管傾斜		1.118H	掛m ²	-
			※1:0.5斜比=1.118		
【1.0式当たり数量】					
ブロック積	控35cm		別紙計算書より	m ²	187.70
裏込コンクリート	$\sigma_{ck} \geq 18\text{N/mm}^2$		別紙計算書より	m ³	30.078
裏込砕石	RC-40		別紙計算書より	m ³	41.36
胴込コンクリート	$\sigma_{ck} \geq 18\text{N/mm}^2$		187.7 × 0.22	m ³	41.294
足場工	単管傾斜		別紙計算書より	掛m ²	193.5

第 号 1号基礎コンクリート 数量計算書



名称	規格	記号	計算式	単位	数量
【延長】				m	52.15
【10.0m当たり数量】					
コンクリート	$\sigma_{ck} \geq 18\text{N/mm}^2$		$((0.35 \times 0.55) - (0.25 \times 0.45) / 2) \times 10$	m ³	1.363
型枠	小型構造物		$(0.35 + 0.1) \times 10$	m ²	4.50
目地材	エラストイト t=10mm		$C_o \times 1/10$	m ²	0.14
基礎砕石	RC-40 t=20cm		0.75×10	m ²	7.50
基面整正	土砂		0.75×10	m ²	7.50
【1.0式当たり数量】					
コンクリート	$\sigma_{ck} \geq 18\text{N/mm}^2$		$1.363 / 10 \times 52.15$	m ³	7.108
型枠	小型構造物		$4.5 / 10 \times 52.15$	m ²	23.47
目地材	エラストイト t=10mm		$7.108 \times 1/10$	m ²	0.71
基礎砕石	RC-40 t=20cm		$7.5 / 10 \times 52.15$	m ²	39.11
基面整正	土砂		$7.5 / 10 \times 52.15$	m ²	39.11

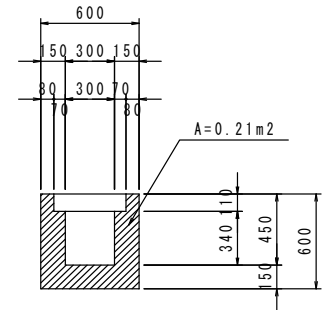
第 号 U型側溝(擁壁部) 数量計算書



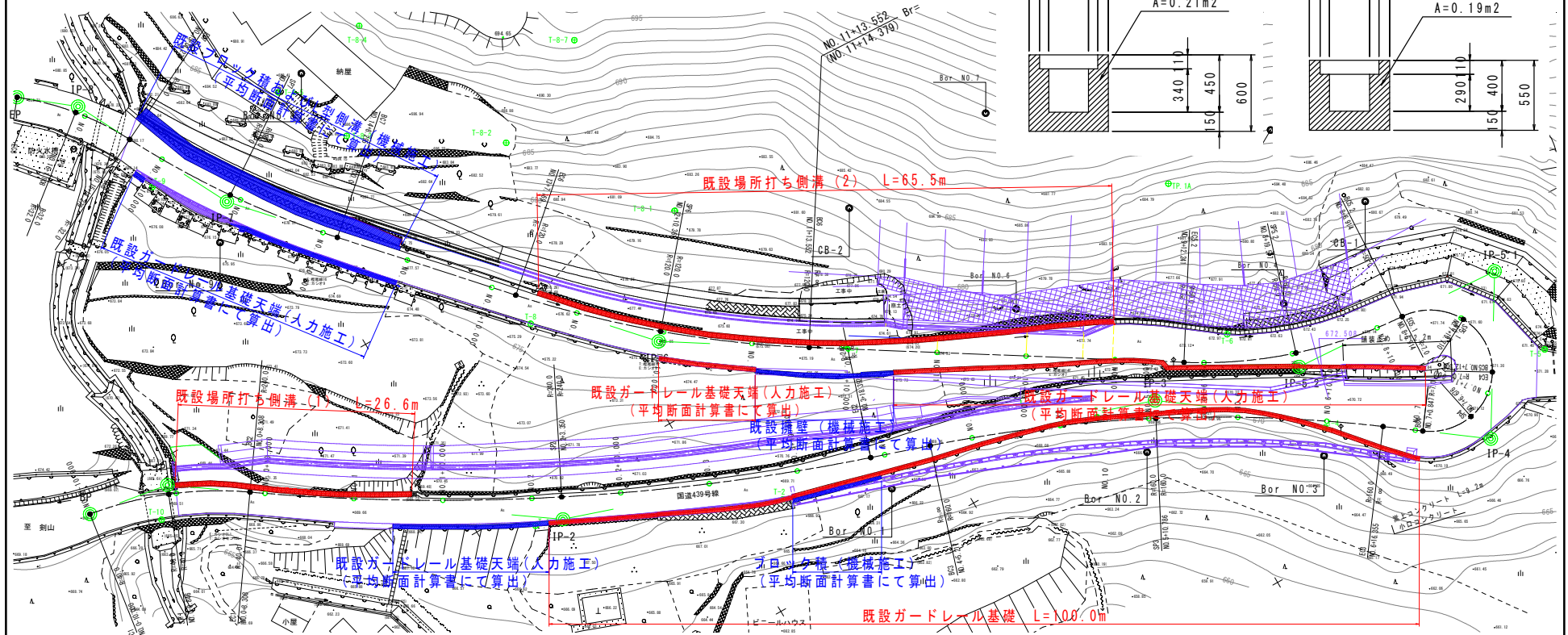
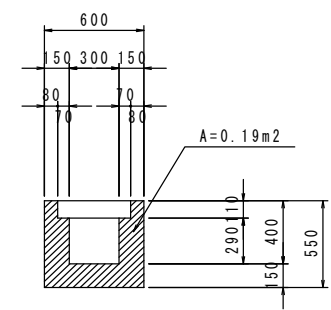
名称	規格	記号	計算式	単位	数量
【延長】			(No.1+8.75)~No.4+2	m	52.60
			合計	m	52.60
【1.0m当たり数量】					
コンクリート	σ _{ck} ≥ 18N/mm ²		0.6 × 0.56 - (0.3 × 0.3 + 0.11 × 0.44) + (0.28 × 0.56) / 2	m ³	0.276
型枠	小型構造物		0.56 × 3	m ²	1.68
基礎碎石	RC-40 t=15cm		0.58	m ²	0.58
目地材	エラストイト t=10mm		Co/10	m ²	Co/10
コンクリート蓋	C2蓋		1.0/0.5	枚	2.0
基面整正	土砂		0.58	m ²	0.58
【1.0式当たり数量】					
コンクリート	σ _{ck} ≥ 18N/mm ²		0.276 × 52.6	m ³	14.518
型枠	小型構造物		1.68 × 52.6	m ²	88.37
基礎碎石	RC-40 t=15cm		0.58 × 52.6	m ²	30.51
目地材	エラストイト t=10mm		14.518 / 10	m ²	1.45
コンクリート蓋	C2蓋		52.6 / 0.5	枚	106.0
基面整正	土砂		0.58 × 52.6	m ²	30.51

コンクリート取壊し(無筋)面積延長算出根拠図

既設場所打ち側溝 (1)



既設場所打ち側溝 (2)



コンクリート取壊し(鉄筋)面積延長算出根拠図

既設L型側溝

鉄筋コンクリート蓋

